

Kurzzeichen		Abmessungen in mm									
exzentr.	konzentr.	D _m	D	B	Lb	I	M	N	L	d	Hmin
KFRE 22	KFR 22	19,5	22	19,6	13,9	9	M 6 x 1	0,5	39,0	6	10,0
KFRE 32	KFR 32	28,8	32	25,6	20,5	14	M 10 x 1,25	1,0	52,0	8	14,0
KFRE 40	KFR 40	35,7	40	31,0	25,0	16	M 12 x 1,5	1,0	60,0	10	14,5
KFRE 52	KFR 52	46,2	52	40,0	32,0	21	M 16 x 1,5	1,5	73,0	12	17,5
KFRE 62	KFR 62	54,6	62	42,0	34,0	27	M 20 x 1,5	2,0	83,0	16	24,0

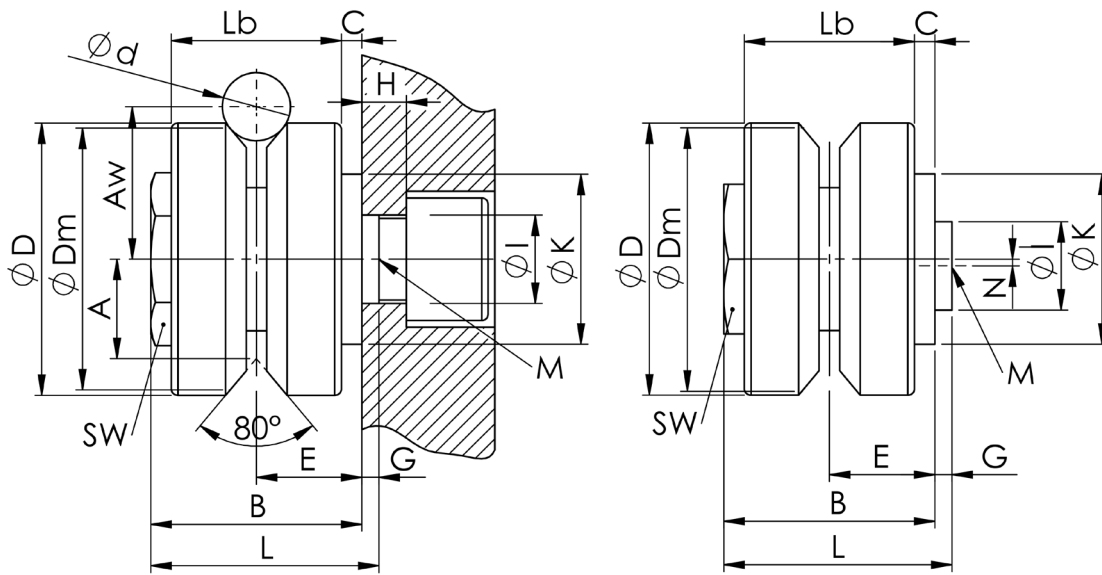
Baureihen KFRS/KFRSE werden ohne Zylinderkopfschrauben geliefert.

Kurzzeichen		Abmessungen in mm									
exzentr.	konzentr.	D _m	D	B	Lb	I	M	N	L	d	Hmin
KFRSE 22	KFRS 22	19,5	22	19,6	13,9	6	M 5	0,5	21,5	6	4,5
KFRSE 32	KFRS 32	28,8	32	25,6	20,5	9	M 8	0,5	28,1	8	6,0
KFRSE 40	KFRS 40	35,7	40	31,0	25,0	13	M 12	1,0	33,5	10	6,5
KFRSE 52	KFRS 52	46,2	52	40,0	32,0	16	M 14	2,0	43,2	12	8,0
KFRSE 62	KFRS 62	54,6	62	42,0	34,0	19	M 16	3,0	46,2	16	9,0

Bitte sprechen Sie vor der Verwendung dieser Baureihen mit unseren Beratungsingenieuren.

Diese Baureihen wurden nur der Vollständigkeit halber dargestellt. Sie stellen als Funktionsteil keine wirtschaftlich sinnvolle Einheit dar und sollten nur dort Verwendung finden, wo bestehende Konstruktionen dies erfordern.

Führungsrollen KFRS/KFRSE



A	C	K	Aw	E	SW	G	Tragzahlen in N		Grenzlast in N		Anziehmoment Nm ¹⁾
							C	Co	F dyn.	Fo stat.	
8,0	2,3	14	12,7	9,25	10	7,7					3
12,1	2,2	20	18,2	12,40	17	10,9					20
14,6	3,0	22	22,4	15,50	22	11,0					26
19,1	3,8	28	28,4	19,80	27	14,0					64
22,1	3,8	35	34,5	20,80	32	17,5					120

1) Die Anziehmomente sind für nicht geschmiertes Gewinde gültig. Für fettgeschmiertes Gewinde ist der angegebene Wert mit 0,7 bis 0,8 zu multiplizieren.

A	C	K	Aw	E	SW	G	Tragzahlen in N		Grenzlast in N		
							C	Co	F dyn.	Fo stat.	
8,0	2,3	14	12,7	9,25	10	1,9					
12,1	2,2	20	18,2	12,40	17	2,5					
14,6	3,0	25	22,4	15,50	22	2,5					
19,1	3,8	32	28,5	19,80	27	3,2					
22,1	3,8	36	34,5	20,80	32	4,8					



Wagenplatten bitte anfragen