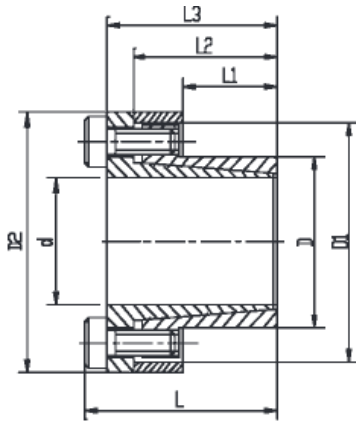


Baureihe 110



Bezeichnung	d mm	D mm	L ₁ mm	L ₂ mm	L ₃ mm	L mm	D ₂ mm	D ₁ mm	Axial- kraft Ft* kN	Drehmo- ment Mt** Nm	Flächen- pressung	Flächen- pressung	Spann- schraube	Spann- schraube	Spann- schraube	Gewicht kg
											Welle P N/mm ²	Nabe P ₁ N/mm ²	Menge Stück	Größe	Anzugs- moment Ts Nm	
110 006x014	6	14	10,0	18,5	23,5	25,5	25	23	6	17	284	122	3	M 3	3	0,040
110 007x015	7	15	12,0	21,5	25,5	29,5	27	24	7	24	255	119	3	M 4	5	0,060
110 008x015	8	15	12,0	21,5	25,5	29,5	27	24	7	28	223	119	3	M 4	5	0,050
110 009x016	9	16	14,0	23,5	27,5	31,5	28	25	7	31	170	96	3	M 4	5	0,060
110 010x016	10	16	14,0	23,5	27,5	31,5	28	25	7	35	153	96	3	M 4	5	0,060
110 011x018	11	18	14,0	23,5	27,5	31,5	32	28	7	38	139	85	3	M 4	5	0,065
110 012x018	12	18	14,0	23,5	27,5	31,5	32	28	9	56	170	114	4	M 4	5	0,070
110 013x023	13	23	14,0	23,5	27,5	31,5	39	35	9	60	157	89	4	M 4	5	0,110
110 014x023	14	23	14,0	23,5	27,5	31,5	39	35	9	65	146	89	4	M 4	5	0,100
110 015x024	15	24	16,0	29,5	36,5	42,5	45	40	21	157	269	168	4	M 6	17	0,220
110 016x024	16	24	16,0	29,5	36,5	42,5	45	40	21	168	252	168	4	M 6	17	0,220
110 017x025	17	26	19,0	32,5	39,5	45,5	47	42	21	178	200	130	4	M 6	17	0,235
110 018x026	18	26	19,0	32,5	39,5	45,5	47	42	21	189	188	130	4	M 6	17	0,240
110 019x027	19	27	19,0	32,5	39,5	45,5	49	43	21	199	179	126	4	M 6	17	0,260
110 020x028	20	28	19,0	32,5	39,5	45,5	50	44	21	210	170	121	4	M 6	17	0,270
110 022x032	22	32	26,0	39,5	46,5	52,5	54	48	21	231	113	77	4	M 6	17	0,340
110 024x034	24	34	26,0	39,5	46,5	52,5	56	50	31	377	155	109	6	M 6	17	0,360
110 025x034	25	34	26,0	39,5	46,5	52,5	56	50	31	393	149	109	6	M 6	17	0,350
110 028x039	28	39	25,5	39,5	46,5	52,5	61	55	31	440	135	97	6	M 6	17	0,480
110 030x041	30	41	25,5	39,5	46,5	52,5	62	57	31	472	114	83	6	M 6	17	0,480
110 032x043	32	43	25,5	39,5	46,5	52,5	65	59	42	671	142	106	8	M 6	17	0,470
110 035x047	35	47	31,5	45,5	52,5	58,5	69	62	42	733	105	78	8	M 6	17	0,580
110 038x050	38	50	31,5	45,5	52,5	58,5	72	66	42	796	97	74	8	M 6	17	0,610
110 040x053	40	53	31,5	45,5	52,5	58,5	75	69	75	1.505	165	125	8	M 8	41	0,680
110 042x055	42	55	31,5	45,5	52,5	58,5	78	71	75	1.580	157	120	8	M 8	41	0,760
110 045x059	45	59	45,0	62,5	71,0	79,0	86	80	75	1.693	103	78	8	M 8	41	1,200
110 048x062	48	62	45,0	62,5	71,0	79,0	87	81	75	1.806	96	75	8	M 8	41	1,200
110 050x065	50	65	45,0	62,5	71,0	79,0	92	86	75	1.881	93	71	8	M 8	41	1,400
110 055x071	55	71	55,0	72,5	81,0	89,0	98	92	85	2.328	77	60	9	M 8	41	1,600
110 060x077	60	77	55,0	72,5	81,0	89,0	104	98	85	2.539	71	55	9	M 8	41	1,800
110 065x084	65	84	55,0	72,5	81,0	89,0	111	105	85	2.751	66	51	9	M 8	41	2,100
110 070x090	70	90	65,0	86,5	96,5	106,5	119	113	136	4.776	83	65	9	M10	83	3,000
110 075x095	75	95	65,0	86,5	96,5	106,5	126	119	136	5.117	77	61	9	M10	83	3,000
110 080x100	80	100	65,0	86,5	96,5	106,5	131	125	182	7.277	97	77	12	M10	83	3,500
110 085x106	85 *	106	65,0	86,5	96,5	106,5	137	131	182	7.732	91	73	12	M10	83	3,600
110 090x112	90	112	65,0	86,5	96,5	106,5	144	137	182	8.187	86	69	12	M10	83	3,900
110 095x120	95 *	120	65,0	86,5	96,5	106,5	149	142	212	10.082	95	75	14	M10	83	4,400
110 100x125	100	125	65,0	86,5	96,5	106,5	154	147	273	13.645	116	93	18	M10	83	4,600

Bestellung: 110 dxD (Bsp: 110 040x053)
Erforderliche Oberflächengüte: Reibbeiwert
 $\mu \geq 0,12$

Oberflächenrauheit Rz ≥ 16
Welle/Nabe h8/H8

Spannschrauben DIN912-12.9

*) bei Mt = 0

**) bei Ft = 0

Die Abmessungen ändern sich abhängig
von der Einschraubtiefe der Schrauben

* auf Anfrage