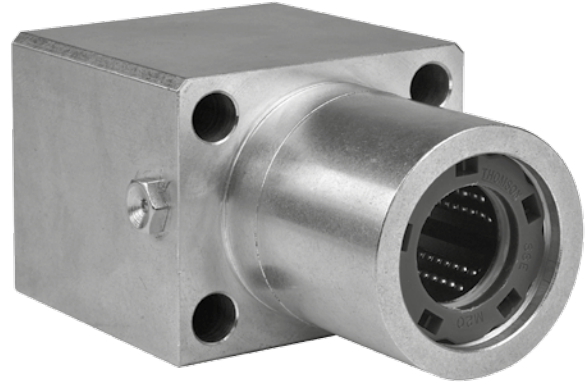
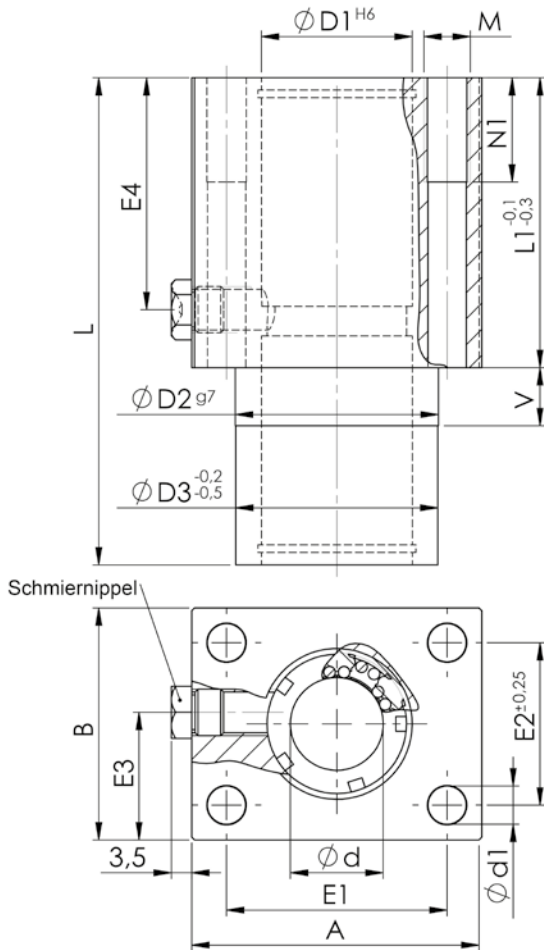


Tandem Flansch



| Teile-Nr. | Abmessungen in mm | | | | | | | | | | | | | | | Gewicht | |
|-----------|-------------------|----|----|----|----|----|-----|----|----|----|----|----|------|----|-----|---------|------|
| | d | D1 | D2 | D3 | A | B | L | L1 | E1 | E2 | E3 | E4 | d1 | N1 | M | | V |
| KTFG83 | | | | | | | | | | | | | | | | | |
| KTFG83-12 | 12 | 22 | 30 | 30 | 42 | 34 | 76 | 46 | 32 | 24 | 19 | 36 | 5,3 | 13 | M6 | 10 | 0,15 |
| KTFG83-16 | 16 | 26 | 35 | 35 | 50 | 40 | 84 | 50 | 38 | 28 | 22 | 40 | 6,6 | 18 | M8 | 10 | 0,21 |
| KTFG83-20 | 20 | 32 | 42 | 42 | 60 | 50 | 104 | 60 | 45 | 35 | 27 | 50 | 8,4 | 22 | M10 | 10 | 0,38 |
| KTFG83-25 | 25 | 40 | 52 | 52 | 74 | 60 | 130 | 73 | 56 | 42 | 32 | 63 | 10,5 | 26 | M12 | 10 | 0,68 |
| KTFG83-30 | 30 | 47 | 61 | 61 | 84 | 70 | 152 | 82 | 64 | 50 | 37 | 74 | 13,5 | 35 | M16 | 10 | 0,97 |

- Lieferung ohne Linearkugellager
- Gewichtsangabe ohne Linearkugellager
- Befestigung des Lagers im Gehäuse erfolgt über Sicherungsringe nach DIN 472
- Befestigungsschrauben DIN 912 - 8.8, Federring DIN 7980